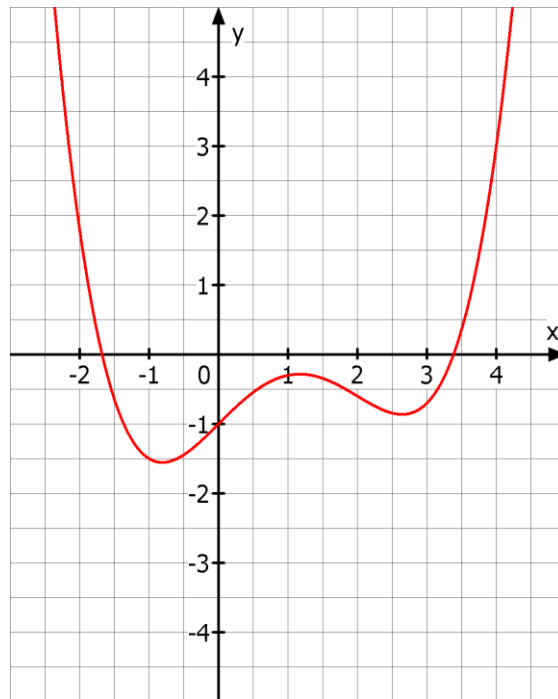
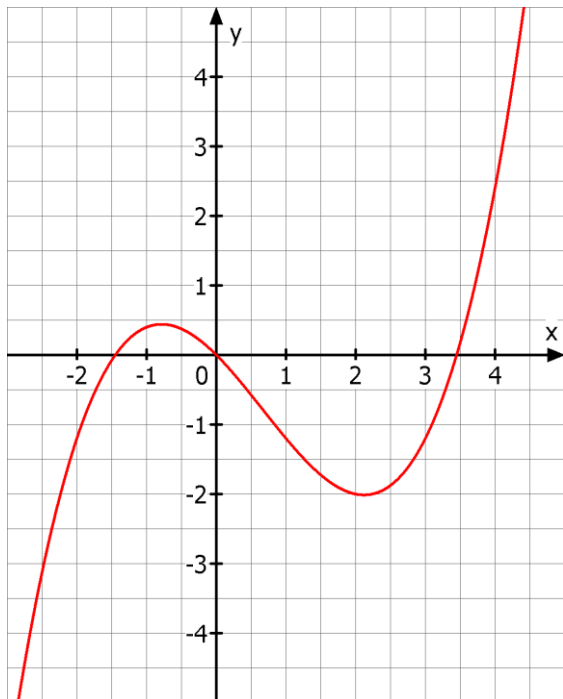


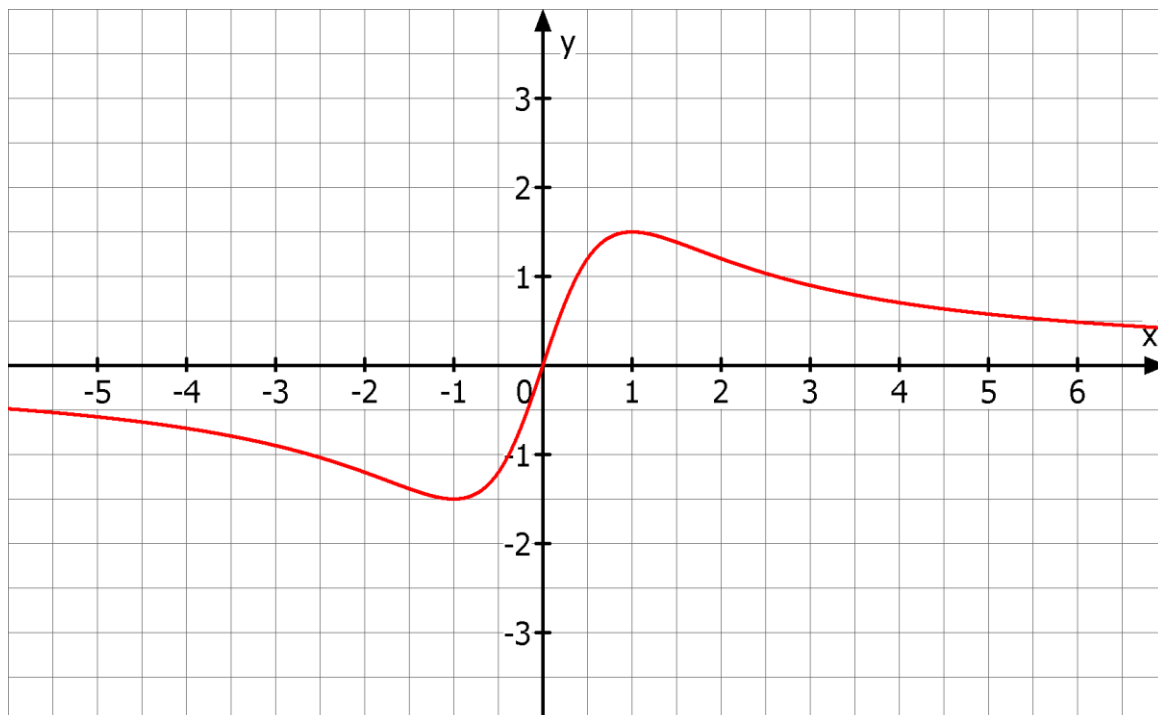
Q12 * Mathematik * Aufgaben zur Integralfunktion



1. Die Bilder zeigen die Graphen der Funktion f bzw. g .
 Tragen Sie in das jeweilige Koordinatensystem den Graphen
 der Integralfunktion $F(x) = \int_1^x f(t) dt$ bzw. $G(x) = \int_0^x g(t) dt$ ein.



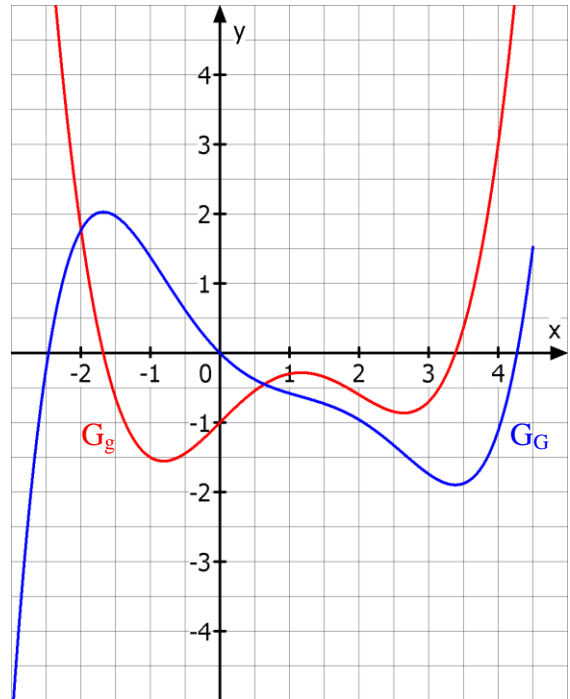
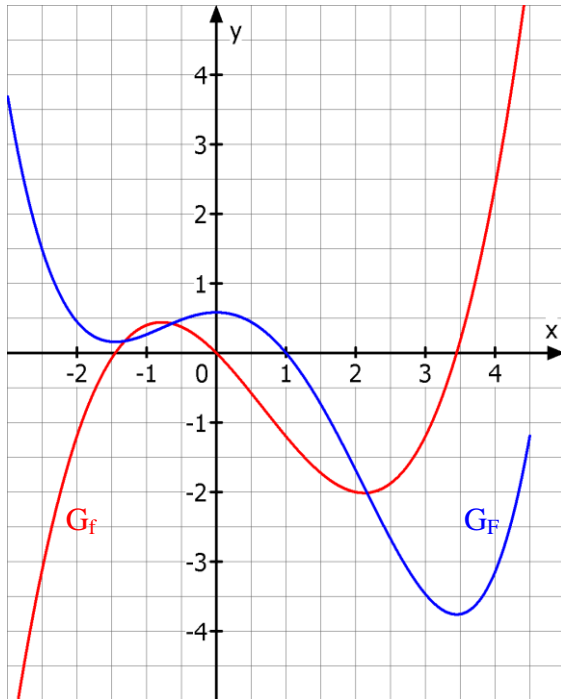
2. Das Bild zeigt den Graphen der Funktion f .
 Tragen Sie in das Diagramm die Graphen der Ableitungsfunktion f' sowie der
 Integralfunktion $F(x) = \int_2^x f(t) dt$ ein.



**Q12 * Mathematik * Aufgaben zur Integralfunktion
Lösungen**



1.



2.

