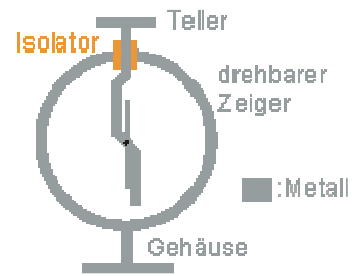


Physik * Jahrgangsstufe 7

Das Elektroskop zum Nachweis elektrischer Ladungen

Beachte:

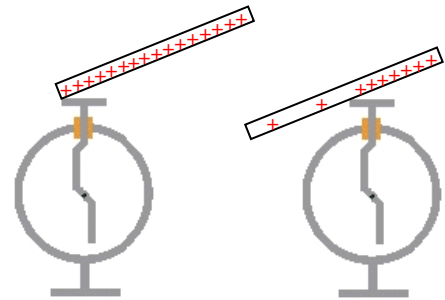
Im Metall sind negative Ladungen frei beweglich; auf einem Glas- oder Plastikstab sind dagegen die Ladungen nicht sehr beweglich.



Aufbau des Elektroskops

Erkläre, was passiert, wenn man die positiven Ladungen auf einem Glasstab am Teller des Elektroskops abstreift.

Trage die Stellung des drehbaren Zeigers und die Verteilung der Ladungen in die Zeichnung ein!



Bringt man in die Nähe eines ungeladenen Elektroskops einen positiv geladenen Glasstab, so zeigt das Elektroskop auch dann schon einen Ausschlag, wenn man den Teller nicht berührt. Kannst Du eine Erklärung geben?

